

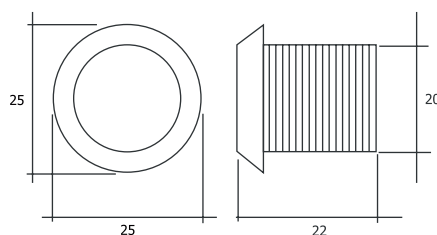
Proximityreader Mifare 13,56MHz

## INFORMACJE OGÓLNE

Czytniki Mifare CP-Z2M pracują na częstotliwości 13,56MHz a wykonane są z mocnego materiału odpornego przed ogniem. Istnieje możliwość zainstalowania czytnika CP-Z2M w systemie sieciowym lub jako samodzielny kontroler dostępu.

## CHARAKTERYSTYKA

Częstotliwość: 13,56Mhz  
 Rodzaj kart: Mifare  
 Dystans pracy: 1-4 cm  
 Wskaźnik światła: Dioda LED miga podczas kontaktu karty z czytnikiem  
 Podświetlany: Czerwone światło zawsze \* (opcjonalnie)  
 Zasilanie: 8-18VDC  
 Pobór prądu: 35mA(max)  
 Temperatura pracy: -40°C ~+50°C  
 Materiał obudowy: Poliamid 6  
 Interfejs wyjściowy: DallasTouchMemory, Wiegand26  
 Maksymalna długość linii od czytnika do kontrolera:  
 - W trybie DS1990A - nie więcej niż 15m  
 - W trybie Wiegand - nie więcej niż 100m  
 Wymiary(mm):D26 XH22



## OPERACJE CZYTNIKA

Jeśli zbliżymy kartę do czytnika, numer identyfikacyjny jest przenoszony do czytnika i kontrolera. Otrzymany kod karty jest konwertowany do kodu, symulując klucz Dallas Touch Memory lub sygnał o standardzie Wiegand 26.

## MONTAŻ I PODŁĄCZENIE CZYTNIKA CP-Z2M

Czytnik należy zamontować na płaskiej powierzchni, w miejscu, gdzie karty zbliżeniowe można doprowadzić do niego bez przeszkód.

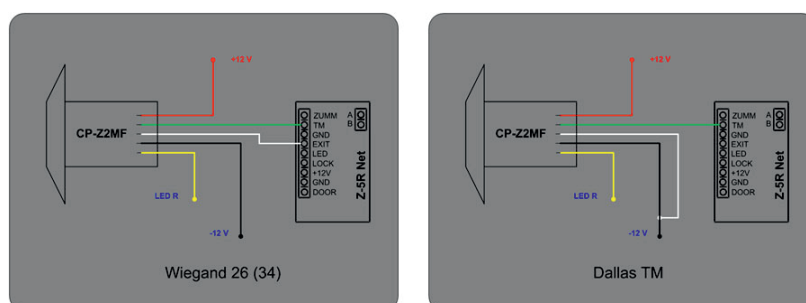
Montaż czytnika CP-Z2M:

Należy wybrać miejsce i wiercić otwór o średnicy 20mm. Kolejno należy włożyć czytnik w otwór i zamocować go za pomocą nakrętki mocującej, następnie można przejść do podłączenia przewodów.

Tabela1. Podłączenie czytnika CP-Z2M

Kolor przewodów	Połączenie dla Wiegand26	Podłączenie dla Touch-Memory	
		Emulacja TM	Pojedyncze przeniesienie kodu TM
Zielony	DATA0	do wejścia kontrolera TM	do wejścia kontrolera TM *
Biały	DATA1	-12V(wspólny, uziemienie)	
Czarny	-12V( wspólny, uziemienie )		-12V(wspólny, uziemienie)
Czerwony	+12V( zasilający )	+12V( zasilający )	+12V ( zasilający )
Żółty		Podłącz do masy (12V-), aby czerwona dioda LED zgasła.	

\*\*Dla pojedynczego przeniesienia kodu TM należy podłączyć przewody biały i zielony.



## ZESTAW ZAWIERA:

Czytnik x 1szt Instrukcja x 1szt Nakrętka x 1szt

## SAFEAUTOMATION